

# STRUCTURE UNIVERSITAIRE BLOC – ESPE

4, chemin Launay Violette  
Débute le vendredi 4 novembre 2016

Vendredi : 18h00 – 20h00



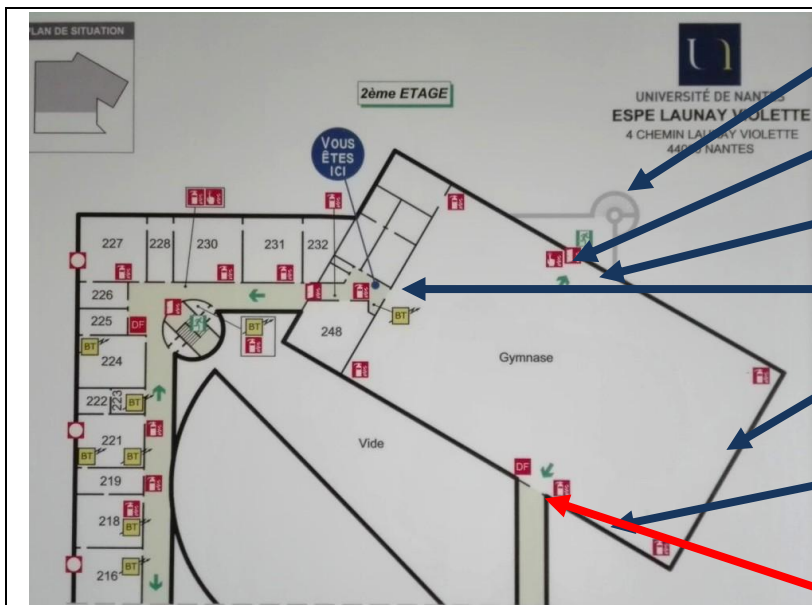
Le Club Alpin Français - Nantes Atlantique  
14 rue du Bâtonnier Guinaudeau  
44100 NANTES

Tél. : 02 40 73 64 79  
<http://clubalpin.nantes.ffcam.fr/>  
[clubalpin.nantes@ffcam.fr](mailto:clubalpin.nantes@ffcam.fr)

*L'intégration de l'activité bloc à l'ESPE n'a pas été sans négociation pour l'équipe du SUAPS qui avait la contrainte de libérer l'IUT en 2016. La pratique des vacataires éducateurs d'APS qui ont utilisé ce gymnase au 2<sup>ème</sup> étage a parfois posé problème (bruit, circulation hors horaires dans les locaux etc.) et agacé l'ESPE. Dans notre intérêt et celui du SUAPS, il s'agit d'être irréprochables dans notre conduite et d'observer quelques règles simples.  
Merci aux responsables de soirée d'y être particulièrement sensibles.*

Vue générale sur le chemin Launay Violette : l'ESPE  
**L'accès pour les grimpeurs se fait par l'escalier de secours extérieur.**  
Les grimpeurs entrent à l'étage par l'issue de secours.

Le responsable de soirée doit ouvrir l'issue de secours par l'intérieur.  
→ Se présenter à l'accueil avant 18h30 (enclenchement de l'alarme à 19h00)



Escalier de secours extérieur  
**NOTRE ACCES**

Issue de secours

Interrupteur lumière rampe centrale

**Accès UNIQUE** sanitaires, douches et électricité

SAE

Coffre mural CAFNA

**PORTE INTERDITE (ALARME)**

Fond SW du gymnase exploité pour la SAE bloc : 300m<sup>2</sup> de surface.  
(350m<sup>2</sup> à l'IUT)

Photo prise le 14/10/16 avant la pose des tapis de réception.

Il y a 4 relais sur la partie de gauche (possibilité de faire des initiations relais/manips)



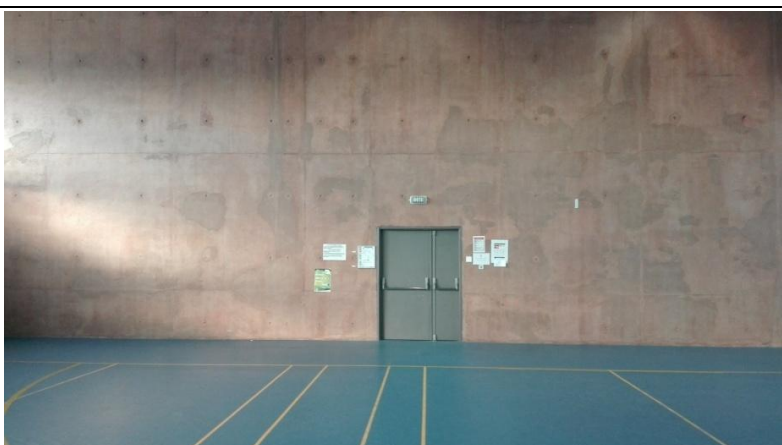
Hauteur supérieure à celle de la SAE de l'IUT (4m10).  
Epaisseur de tapis prévu : 30cm (moins qu'à l'IUT).

Une attention toute particulière sera portée sur la sécurité : il faut systématiquement encourager la désescalade et enseigner la parade qui devra devenir un réflexe entre grimpeurs.

Côté opposé : notre porte UNIQUE d'accès au bloc sanitaire et au tableau électrique.

L'entrée de secours propose un interrupteur pour la rampe centrale, mais les deux rampes latérales doivent être allumées directement dans ce tableau.

En partant, les lumières devront être bien éteintes et les portes bien refermées.

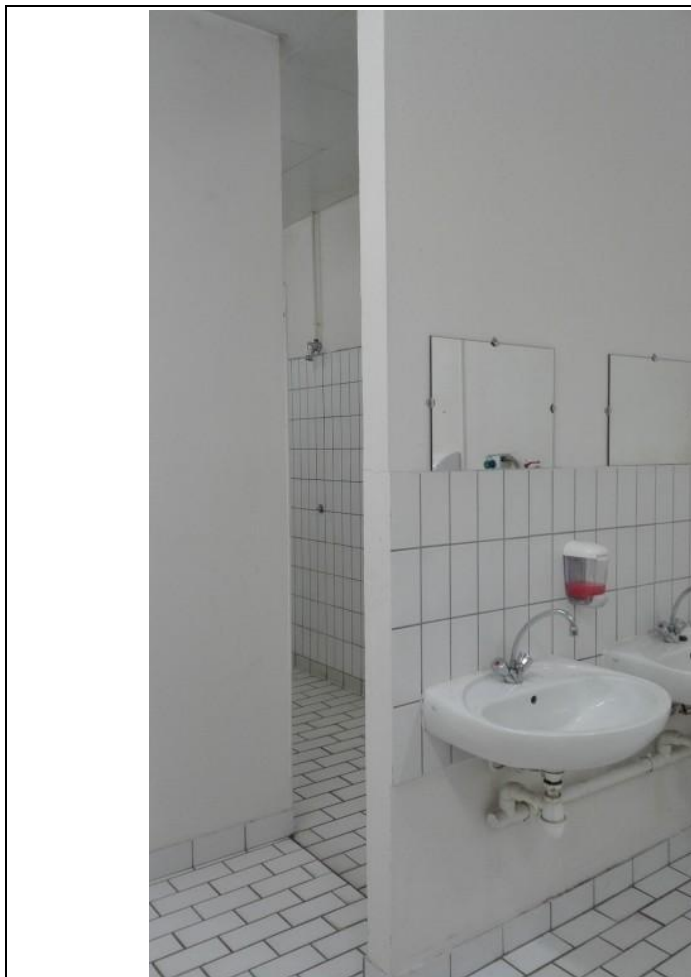


Toilettes et vestiaires (douches collectives chaudes)

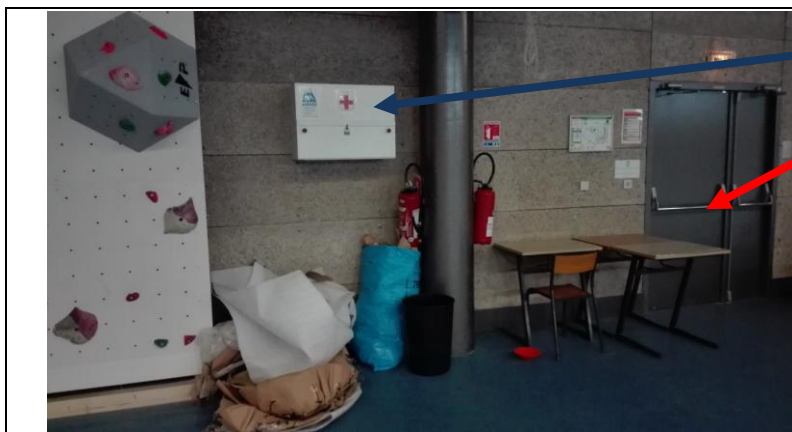
Tableau électrique pour l'allumage des autres rampes lumineuses



Des casiers sont disponibles dans les vestiaires : il faut apporter son cadenas personnel pour les verrouiller.



Lavabos, savon, eau et douches collectives spacieuses.



Coffre mural (2 clés existantes pour ce cadenas)

Porte interdite